



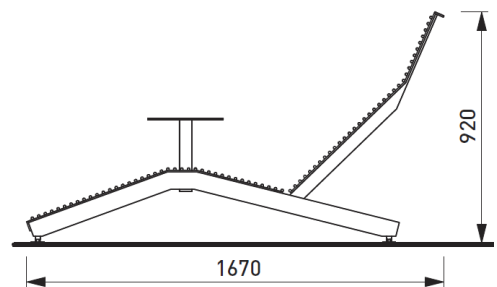
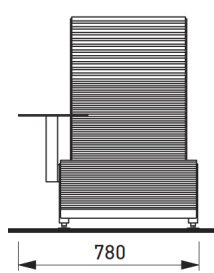
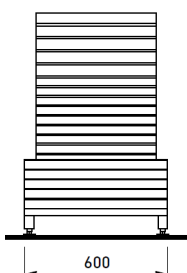
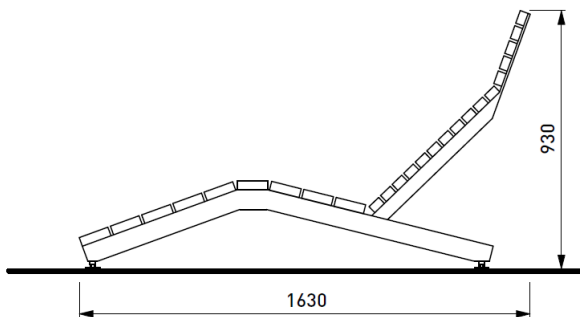
RIVAGE collection des chaises longues



- Lieu de détente dans l'espace public en complément des sièges existants
- Chais longue élégante avec cadre fixe et lamelles en bois massif
- Disponible en diverses versions:
 - Galvanisés à chaud ou revêtu par poudre
 - Différents types de bois
- Disponible en chaise longue simple ou double avec revêtement en bois ou en acier rond
- Options supplémentaires disponibles: table intégrée, pieds réglables, fauteuil assorti
- Chaise longue indépendante, qui peut aussi être ancré de manière fixe

Caractéristiques techniques

- Construction en acier galvanisé de forme élégante
- Tubes en acier coupés au laser et soudés
- Les surfaces d'assise et de couchage sont constituées de panneaux en bois massif de section rectangulaire
- Les lattes de bois sont vissées sur la construction au moyen de vis en acier inoxydable
- Possibilités d'ancrage:
 - Au moyen de tiges filetées dans des fondations fournies par le client
 - En position libre
- Pieds réglables en acier inoxydable disponibles en option
- Dimensions selon le modèle, voir les modèles ci-contre

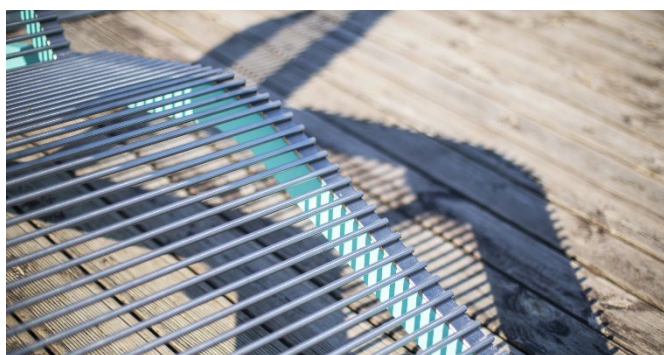
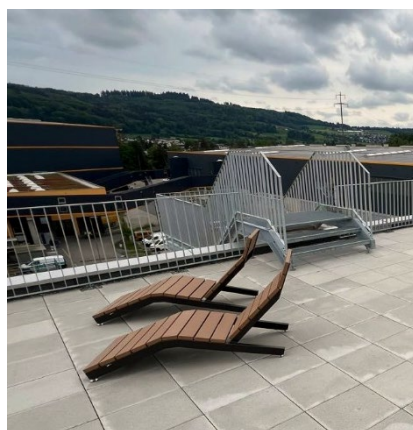


Options

- Types de bois:
 - Jatoba naturel ou huilé (sur demande avec certificat FSC)
 - frêne thermique naturel ou huilé
 - Resysta (<http://resysta.mmcite.com/en>)
- Sous-construction:
 - En acier galvanisé à chaud
 - Acier inoxydable Barres rondes en acier inoxydable
- Revêtement par poudre selon le nuancier RAL standard de mmcite
- Table intégrée ou port USB



Impressions



Livraison et montage dans toute la Suisse
avec des équipes de montage de
l'entreprise



Service & garantie



Showroom dans l'espace public
Références dans toute la Suisse sur demande